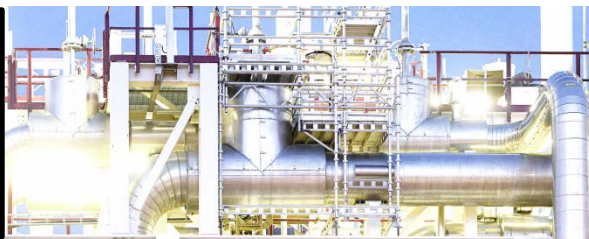


Новини продукції

Розподільні блоки DBL Розумний розподіл енергії



12.07.2016

АББ оголошує про початок продажів нових розподільних блоків DBL: концепція розумного розподілу



- **Переваги 3 конфігурацій в 1 виробі :**
 - Однополюсний розподільник електроенергії на декілька виходів
 - Однополюсні блоки легко об'єднуються в багатопольсний. Кожен блок постачається з готовим маркуванням (L1, L2, L3, N, ...)
 - Об'єднання декількох входів в один вихід (сонячна енергетика).
- **Кришка блока** – знімна, містить основні технічні характеристики, відкривається в двох напрямках
- **Дозволяють** економити до 50% монтажного місця в порівнянні з традиційними розподільними шинами
- **Блоки підходять для алюмінієвих та мідних провідників**
- **Монтажний час менше на 80% в порівнянні з традиційними системами.**
Модульна конструкція і захист від дотику знижують потребу в шинах, ізоляторах, кріпленнях, захисних екранах.

Серія складається з 6 виробів для дротів з перерізом 2,5 - 185 мм² в діапазоні струмів від 80А до 400А, 1000V AC, 1500V DC.

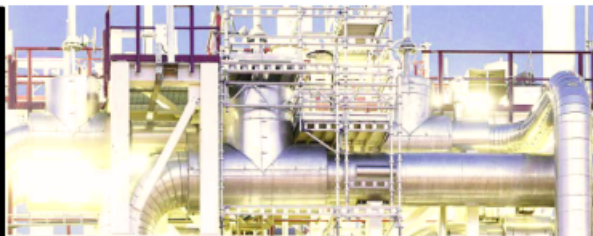
За додатковою інформацією, будь ласка звертайтеся:

Сергій Мезенцев, 067 465 45 33, sergiy.mezentsev@ua.abb.com

Power and productivity
for a better world™



Новини продукції
Розподільні блоки DBL
 Розумний розподіл енергії



	Тип	Кількість та переріз дротів, MEK	Ширина	Струм, MEK, Cu/AL	Напруга, MEK	Код замовлення
	DBL80	3 x 2,5...16 mm ² 4 x 2,5...16 mm ²	28,4 мм	80/63 A	1000 V AC / 1500 V DC	1SNL308010R0000
	DBL125	1 x 10...35 mm ² 7 x 2,5...16 mm ²	28,2 мм	125/100 A	1000 V AC / 1500 V DC	1SNL312510R0000
	DBL160	1 x 10...70 mm ² 7 x 2,5...16 mm ²	28,2 мм	160/135 A	1000 V AC / 1500 V DC	1SNL316010R0000
	DBL175	2 x 10...70 mm ² 10 x 2,5...16 mm ²	46,2 мм	175/135 A	1000 V AC / 1500 V DC	1SNL317510R0000
	DBL250	1 x 35...120 mm ² 2 x 2,5...35 mm ² 5 x 2,5...16 mm ² 4 x 2,5...10 mm ²	46 мм	250/200 A	1000 V AC / 1500 V DC	1SNL325010R0000
	DBL400	1 x 95...185 mm ² 2 x 2,5...35 mm ² 5 x 2,5...16 mm ² 4 x 2,5...10 mm ²	46 мм	400/300 A	1000 V AC / 1500 V DC	1SNL340010R0000